

La Ville de Paris, la Région Île-de-France, le STIF et la RATP ont engagé, en janvier 2009, le chantier du prolongement du T3 de la porte d'Ivry à la porte de la Chapelle.

Aujourd'hui, les travaux sont terminés, ce projet ambitieux est enfin sur les rails !

Avec l'arrivée du tramway à l'Est et au Nord de Paris, l'offre de transport en commun va donc considérablement s'améliorer, tout en transformant le cadre de vie des habitants et des commerçants des quartiers desservis.

Le 15 décembre 2012, de 12h00 à 17h00, de nombreuses animations festives vous seront proposées le long du tracé du prolongement du T3, pour animer vos quartiers et vous inviter à partager ensemble un moment festif et convivial.

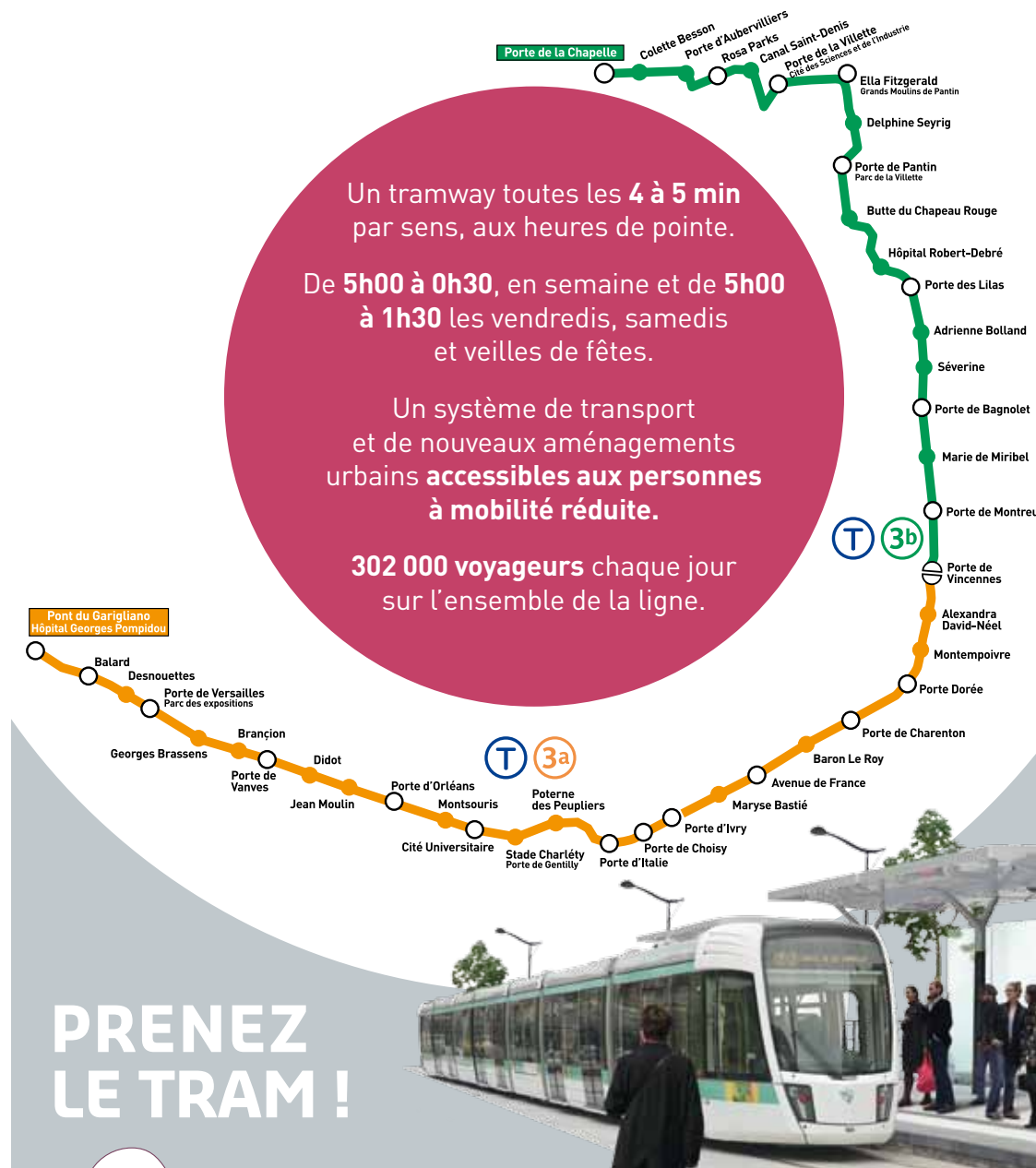
L'équipe du prolongement du tramway T3

PARCOURS ARTISTIQUE

19 projets artistiques conçus par des artistes contemporains de renommée internationale jalonnent le parcours du tramway. Un parcours culturel et artistique à découvrir dès le 15 décembre, avec le tramway !

Plus d'infos sur demarche-artistique.tramway.paris.fr

VOYAGES EN TRAM GRATUITS OFFERTS PAR LE STIF SUR LE PROLONGEMENT LES 15 (à partir de 13h) ET 16 DÉCEMBRE 2012 !



PRENEZ LE TRAM !

+ d'infos

INFO TRAM
01 40 09 57 00
Prix d'un appel local à partir d'un poste fixe
tramway.paris.fr

MAIRIE DE PARIS
39 75 Prix d'un appel local à partir d'un poste fixe
paris.fr

RATP
32 46
0,34 € la minute
ratp.fr



PROLONGEMENT DU TRAM



2012 l'année du tramway

INAUGURATION DU PROLONGEMENT DU T3

15 DÉCEMBRE 2012
12h > 17h

PROGRAMME DES FESTIVITÉS

13^e

PORTE D'IVRY
MAYSE BASTIÉ
AVENUE DE FRANCE

MARYSE BASTIÉ - Porte de Vitry

Aquarela, batucada brésilienne : 13h10 / 14h50 / 16h30

La troupe vous entraîne sur des rythmes endiablés et vous plonge irrésistiblement dans l'ambiance du carnaval de Rio.

Animation de magie - Magic Régis : 12h35 / 14h20 / 16h00

Le rêve, la magie et l'illusion... un régal absolu pour les yeux !

Drum de Dames - Compagnie POUM TCHAC : 12h00 / 13h45 / 15h25

L'odyssée percutante de drôles de dames qui vous mènent à la baguette ! Un clin d'oeil rythmique aux séries des années 60.



© Batucada Sambatur



© Drum de Dames



© Laure Be



© Les Percussions Galactiques



© Nathalie Douce - Douce Agency

18^e

PORTE D'AUBERVILLIERS
COLETTE BESSON
PORTE DE LA CHAPELLE

PORTE DE LA CHAPELLE

Les Percussions Galactiques - Compagnie POUM TCHAC : 12h00 / 13h45 / 15h30

De la percussion qui étonne et qui détonne. Six percussionnistes inter-planète-air nous entraînent dans un voyage groovy, sidéral et sidérant.

Animation de magie - Magic Régis : 13h10 / 14h55 / 16h30

Le rêve, la magie et l'illusion... un régal absolu pour les yeux !

Slam - Slam Productions : 12h35 / 14h20 / 16h05

Joute oratoire avec la participation du public. Partage, liberté d'expression... un univers puissant et novateur.

12^e

ALEXANDRA DAVID-NÉEL
PORTE DE VINCENNES
PORTE DE MONTREUIL

PORTE DE VINCENNES

Les Pourkoapas : 12h00 / 13h30 / 15h00 / 16h30

Vieilles casseroles, tuyaux de douche... connaissent une 2^e vie, au service de la musique. Ces cinq artistes font revivre nos objets du quotidien pour notre plus grand plaisir.

L'amicale des Tiglings - Compagnie Progéniture : 12h30 / 14h00 / 15h30

Ces lutins chantent, dansent, rebondissent, font des lâchers de confettis et de bonbons et en plus, ils parlent une langue bizarre... le Tigling !

La City Mouv' - Compagnie Progéniture : 13h00 / 14h30 / 16h00

Avec la City Mouv', l'information est plus groove ! Les City Mouv'eurs, de l'info à tout heure...

Rallye du tram

Organisé par le Conseil de Quartier Bel-Air Nord

14h : Départ du rallye de la station Porte de Vincennes / 17h : Projection au CISP Maurice Ravel / 18h : Remise des prix au CISP Maurice Ravel



© Les Pourkoapas



© Cie Progéniture



© Cie Progéniture



DES ANIMATIONS POUR TOUS !

Sur toute la ligne...

Ateliers maquillage dans les rames du tramway du pont du Garigliano à la porte de la Chapelle de 13h à 17h.



20^e

LE DRAMBAILLÉ
PORTE DE BAGNOLET
SÉVERINE

PORTE DE BAGNOLET

Les Plaies Mobiles - Association Plaievec : 13h10 / 14h50 / 16h30

La fanfare de l'école de médecine de Paris. Dix joyeux fêtEURS de troubles, impertinents et remuants.

Les PerturBatteurs - Compagnie POUM TCHAC : 12h00 / 13h45 / 15h25

Burlesque, participatif et entièrement recyclable. La découverte de matériaux et d'accessoires inattendus servira de prétexte aux joutes rythmiques de nos 6 « frappa-dingues »...

Animation de magie - Magic Régis : 12h35 / 14h20 / 16h00

Le rêve, la magie et l'illusion... un régal absolu pour les yeux !



© Les Plaies Mobiles



© Les Souffleurs commande poteries



© Iya Taore

19^e

BUTTE DU CHAPEAU ROUGE
PORTE DE PANTIN
DELPHINE SEYRIG

PORTE DE PANTIN

Batucada Sambatur : 12h00 / 14h10 / 16h15

Voyage musical au cœur de la samba. Les musiciens endiablent vos yeux et vos oreilles.

Foot free style : 12h35 / 14h00 / 15h05 / 16h05 / 16h50

Iya Taore, champion du monde. Il manie le ballon comme un véritable jongleur et met à profit tout son corps pour réaliser des figures incroyables.

Les Souffleurs : 12h45 / 14h45

Ce commando poétique chuchote à nos oreilles à l'aide de cannes creuses des secrets littéraires.

Des animations seront proposées tout l'après-midi par les mairies d'arrondissement. Plus d'informations sur les sites internet des mairies d'arrondissement et sur tramway.paris.fr.